



PINE-TREE EASTON
 AOT DELUXE HI-LIGHTED EX-91-3YR-USA DOM 2*
 C-HAVEN POSITIVE DELUXE
 AOT BIGGELO HASKEL2 EX-92-5YR-USA DOM
 S-S-I DELROY BIGGELO
 AOT JARED HASKEL VG-85-2YR-USA

GTP1 3323

TD TR TL TY MWT TV 99%-I HH1F HH2F HH3F HH4F HH5F HH6F HCDF HMWF

Reg. #: H0840M3267429145 aAa: 324156 DMS: 135,561
 Дата Рожд.: 08/07/2023 каппа-казеин: АВ бета-казеин: A2A2

Продуктивность G Стадах G Дочери 82% Дост. CDCB-G / 04-26

Молоко фунты	Жир фунты	Жир %	Белок фунты	Белок %
797	84	+0.19	41	+0.05
NM\$ 807	CM\$ 835	FM\$ 744	GM\$ 810	DWP\$ 781
Эффективность потребления кормов	RFI	Сохраненные корма	Methane Efficiency	
249	-77	179	106	7.01

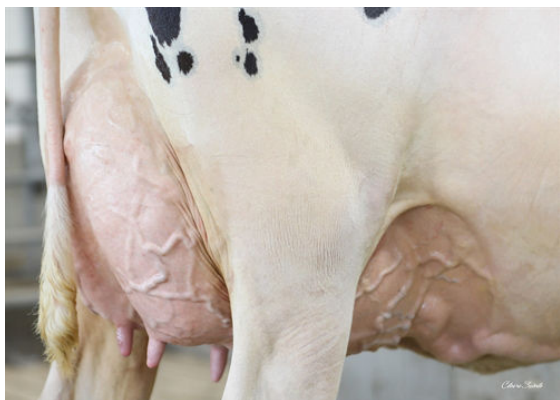
Здоровье и Репродуктивная способность Иммуитет 100

Здоровье и Репродуктивная способность	Иммуитет
Продуктивное долголетие 3.8	Иммуитет теленка 93
Количество соматических клеток 2.81	Cow Conception Rate 1.3
Фертильность дочерей 0.4	Heifer Conception Rate 2.1
Доживаемость -1.6	Легкость отела 1.1% 72% Дост.
Heifer Livability 0.3	Дочерняя легкость отела 1.3% 71% Дост.
Индекс фертильности 1.5	Процент мертворожденных 3.6%
	процент мертворожденных от дочерей 3.5%

Тип/Экстерьер G Стадах G Дочери 82% Дост. HAUSA-G / 04-26

Тип/Экстерьер	HAUSA-G / 04-26
РТАТ 1.65	строение тела -0.63
Вымя Комп. 1.60	строение молочной системы 0.26
Конечности Комп. 0.56	

Рост	Низкий	-0.26
Крепость	Ломкий	-0.12
Глубина туловища	Глубокое	+0.17
Ширина груди	Глубокое	+1.29
Угол наклона крестца	Высокий	-1.16
ширина крестца	Высокая	+0.66
Задние конечности, вид сбоку	Прямые	+1.34
Задние конечности, вид сзади	Прямые	+0.10
Угол постановки копыта	Пологой	-0.51
Оценка конечности	Низкая	+0.69
FU прикрепление	Сильное	+1.76
Высота заднего прикрепления	Высоко	+1.91
Ширина заднего прикрепления	Широко	+1.80
связка вымени	Сильная	+0.31
Глубина вымени	Неглубокое	+0.86
Расположение передних сосков	Недалеко	+0.97
Длина сосков	Длинные	+0.01
Расположение задних сосков	Близко	+0.61



AOT DELUXE HI-LIGHTED
DAM



AOT DELUXE HI-LIGHTED
DAM



AOT DELUXE HI-LIGHTED
DAM